

bpifrance



 Banque
européenne
d'investissement

LES ENJEUX DU FINANCEMENT DE L'INDUSTRIALISATION

Fonds SPI – Sociétés de Projets Industriels

Webinaire Adebitech – 19 octobre 2020

Le fonds SPI (Sociétés de projets industriels), carte d'identité :



Un fonds d'investissement souscrit par le Programme d'Investissement d'Avenir et la BEI



SPI 1: 800 M€ sous gestion – une équipe de 10 investisseurs

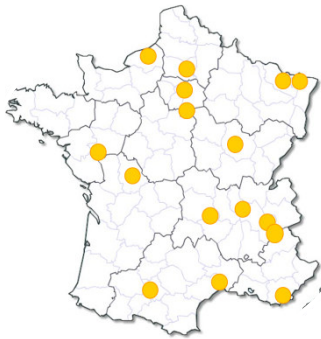


18 usines high tech créées dont la moitié dans la chimie verte depuis 2015



Des projets investis dans 10 régions différentes

A l'origine : la volonté de l'Etat et de Bpifrance de bâtir l'industrie de demain, en se fondant sur la densité de l'innovation française



En 2015, les projets industriels innovants à forte teneur technologiques fourmillent dans les territoires mais peinent à se concrétiser sur le plan industriel



Il apparaît rapidement que, faute d'investisseur public, ces innovations industrielles dont beaucoup servent la transition environnementale ne verront pas le jour en France



Il manque une équipe d'investisseurs, capable de prendre du temps et des risques, pour accompagner les entrepreneurs dans le passage à l'échelle industrielle

Une « vallée de la mort » du financement des projets industriels innovants

Trois caractéristiques de l'étape d'industrialisation d'une innovation :



Forte intensité capitalistique
de la phase d'industrialisation



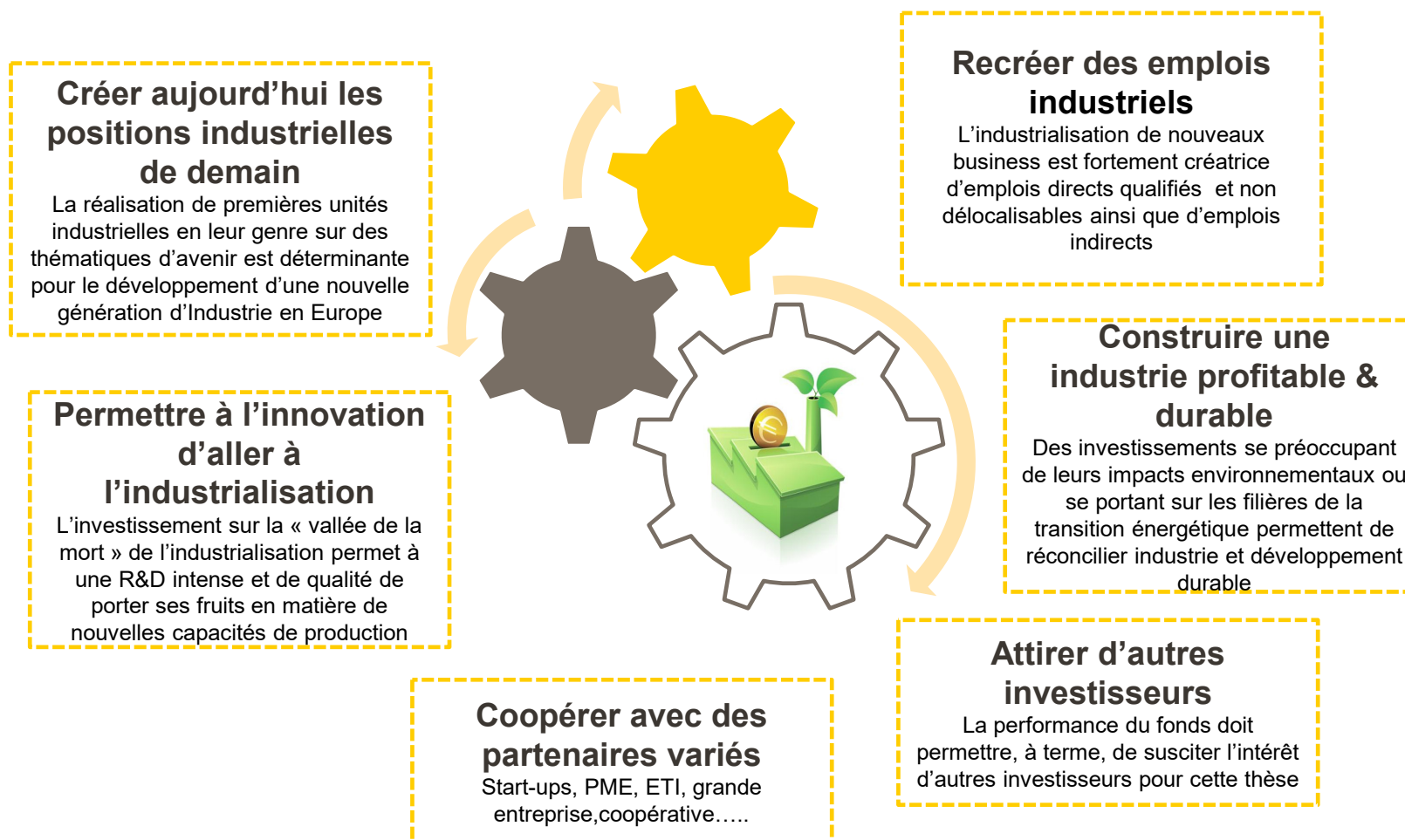
Niveau de risque important
(scale up des technologies,
risque industriel,
risque commercial...)



Temps de retour sur
investissement
plus longs que pour des
entreprises
déjà « installées »

- ➔ **Une capacité à prendre des risques sur le long terme**
- ➔ **Un fort besoin d'expertise à la fois sectorielle et financière**
pour sélectionner les projets crédibles et accompagner les projets
- ➔ Alors qu'il n'existait pas de fonds d'investissement traditionnel sur
ce créneau, **SPI apporte une réponse au passage à
l'industrialisation de nouvelles technologies**

Une thèse d'investissement atypique en 2015 : Sélectionner les projets industriels risqués, mais crédibles qui recréeront des usines en France



Des investissements variés avec une forte empreinte de la bioproduction

Secteurs	Porteurs de projets			
	Start-up	Grande ent.	PME – ETI	Autre
Chimie verte / bioproduction				
Biotech. santé				
Energie				
Electronique				
Autres industries				

La bioproduction « verte » est portée par des tendances de fond



Enjeux climatiques



Recherche de naturalité



Innovation



Produire et consommer autrement

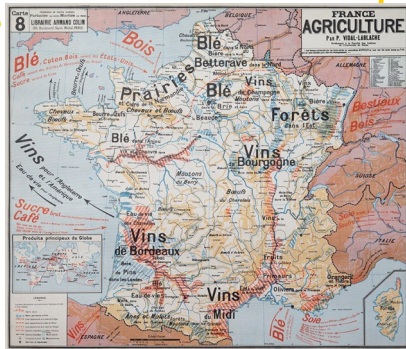
- Substitution des produits pétro-sourcés par des produits bio-sourcés et recherche de nouveaux modes de consommation (Sans OGM, upcycling...)
- Diversification des sources de protéines pour l'alimentation
- Substitution du soja par des acides aminés pour l'alimentation animale en Europe
- Utilisation massive des déchets / co-produits agricoles pour alimenter la bio-économie...

L'innovation permet de relever ces défis et des entreprises pionnières le démontrent

Des atouts français importants

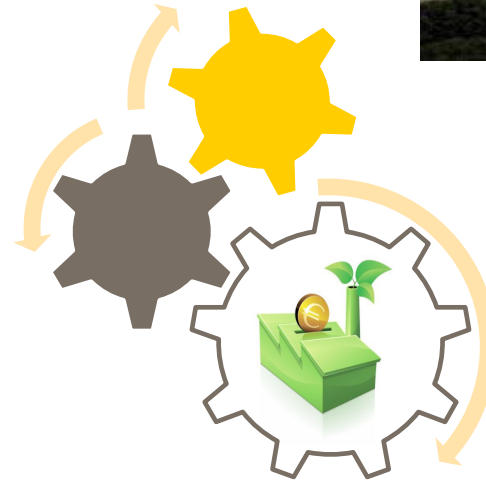
Tradition agricole

Source de matières premières et de savoir-faire



Friches industrielles

Offrent des sites brownfield disposant d'un bassin d'emploi, d'infrastructures, utilités...



GÉNÉRATION
**DEEP
TECH**

Forte capacité d'innovation

Qualité académique, développement de l'éco-système du capital risque

Des réussites!

Plusieurs succès dans la filière et des éclaircissements qui montrent que c'est possible



Financements ad hoc