

# GESTION DE L'EAU DU GROUPE CRISTAL UNION

**VERS UNE AUTONOMIE  
INDUSTRIELLE**

**&**

**UNE GESTION AGRICOLE  
RÉSILIENTE**



# TOUS NOS SITES AUTONOMES EN EAU DÈS 2030

Toute l'eau des betteraves est réutilisée, dans une logique d'économie circulaire.

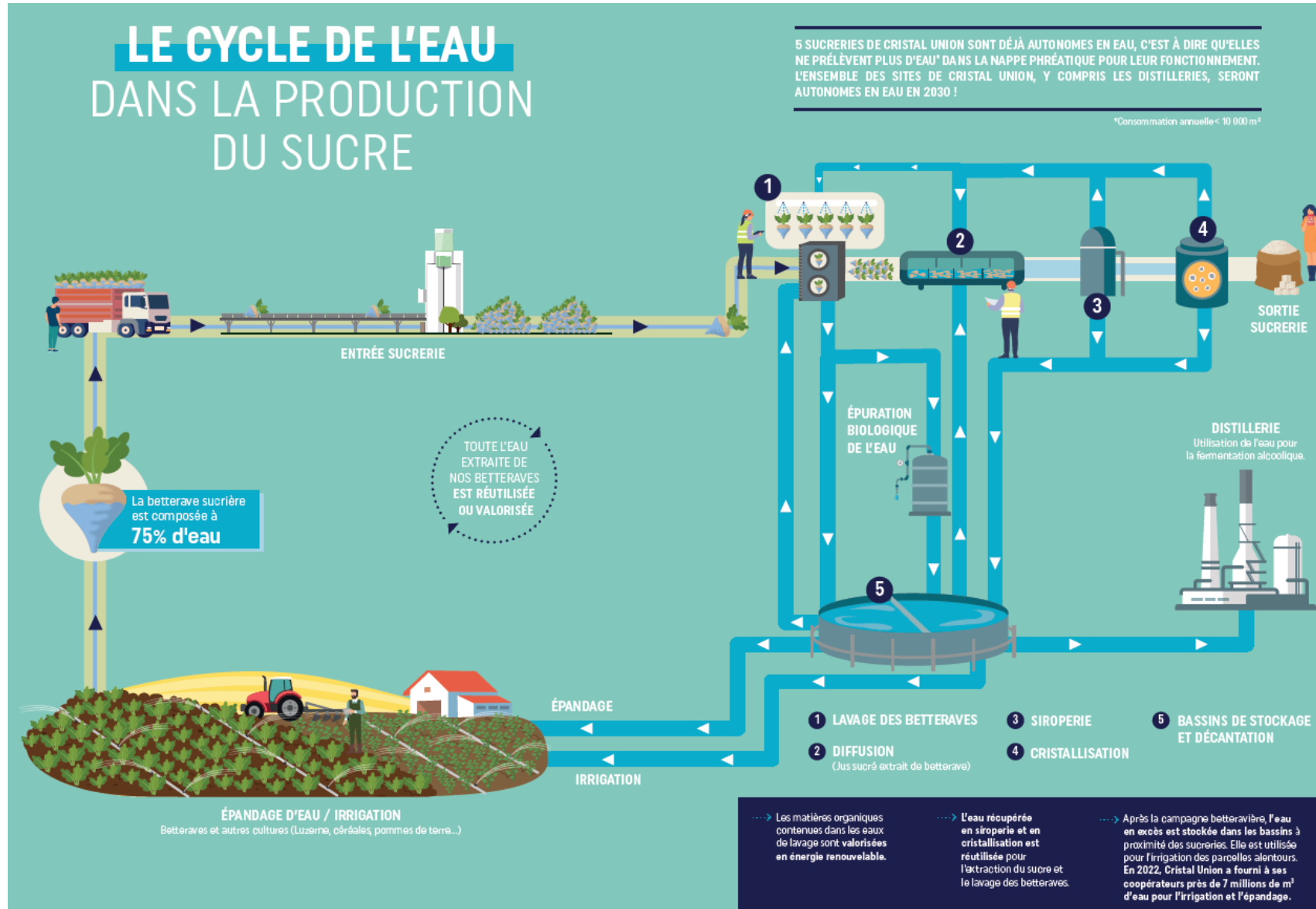
- L'eau est la première production d'une sucrerie !
- Toute l'eau extraite de nos betteraves est réutilisée dans notre processus industriel
- L'eau en surplus retourne aux champs.



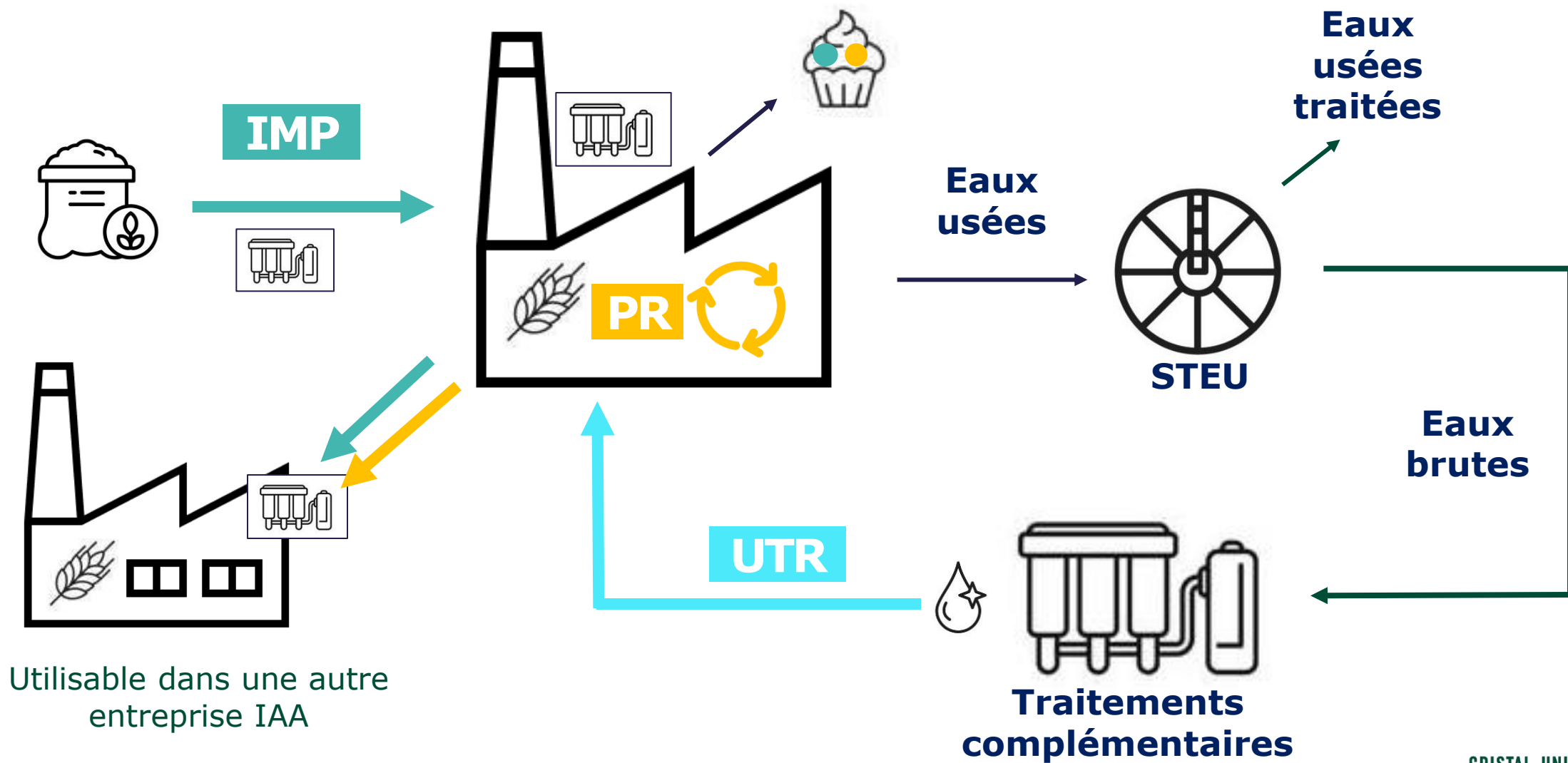
2030



# LE CYCLE DE L'EAU DANS UNE SUCRERIE



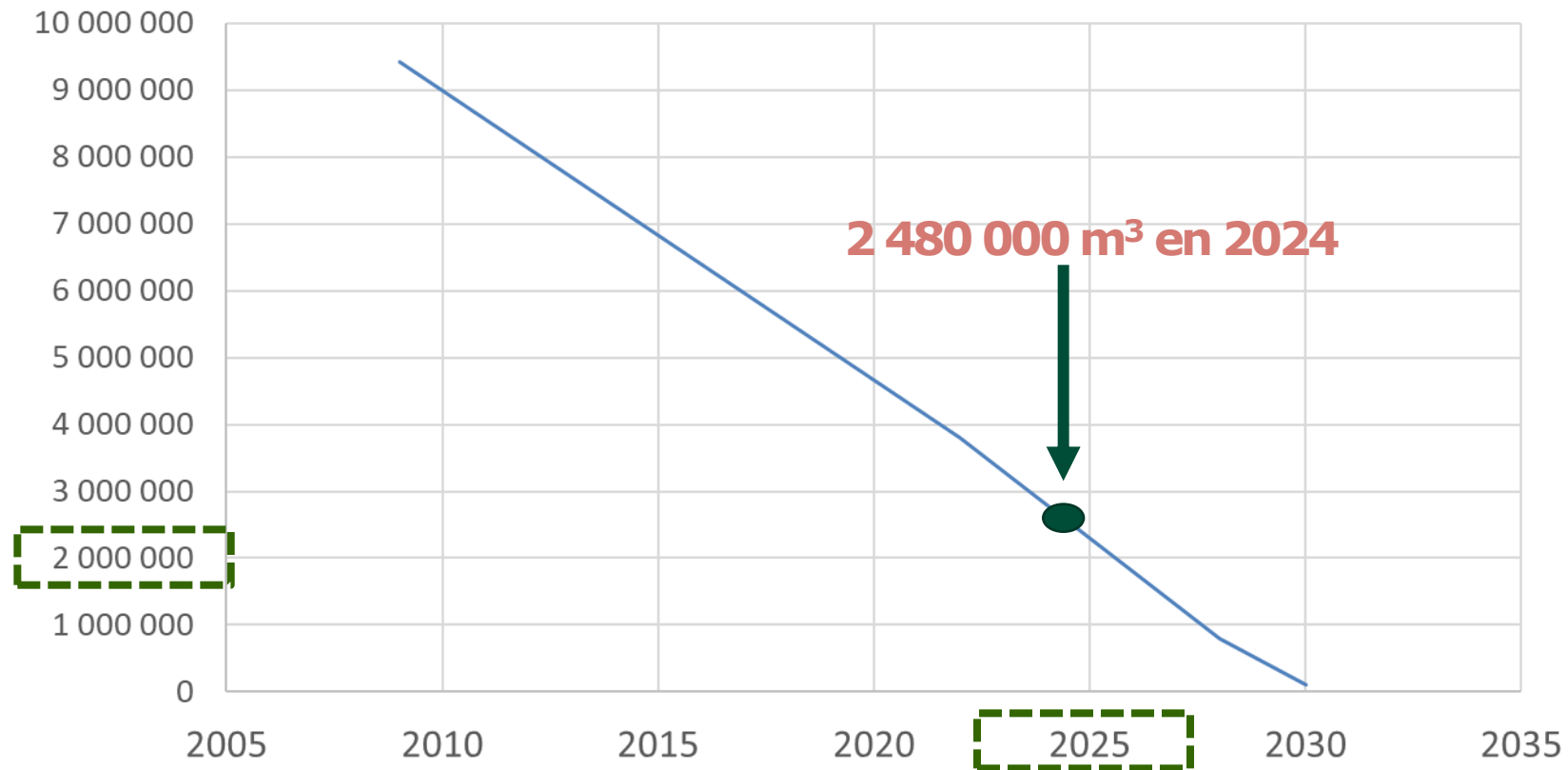
# LE NOUVEAU DECRET REUT / REUSE CONFORTE NOS PRATIQUES HISTORIQUES



# L'OPTIMISATION DE L'EAU : UN INVESTISSEMENT DE LONG TERME CHEZ CRISTAL UNION



Évolution consommation d'eau externe (m3)



SILLERY-2010  
SAINTE EMILIE-2018  
ARCIS\_SUCRERIE-2020  
PITHIVIERS-2023  
CORBEILLES-2023

**Toutes les sucreries autonomes dès la CB 2025 (BAZ, FLD et ERS)**  
Tous nos dossiers d'aides validés par l'Agence de l'EAU (40%)

## COMMENT AVONS-NOUS PRATIQUE ?

- **Axe 1** : Limiter voire supprimer le prélèvement d'eau en milieu naturel
- **Axe 2** : Utiliser l'eau des betteraves dans le process industriel. Stocker l'eau en excès dans des bassins en vue d'une réutilisation en intercampagne
- **Axe 3** : Valoriser l'Eau notamment vers des activités déficitaires en interne (distilleries) ou avec d'autres partenaires industriels (plaque de Bazancourt)



d'eau prélevée  
pour fabriquer du sucre



**5 MILLIONS**

de m<sup>3</sup> d'eau  
économisés  
par an pour Cristal  
Union





# CONCRÈTEMENT :

## Stockage d'eaux condensées en bassin en fin de campagne 2024 :

Arcis Sur Aube (*)	700 000 m <sup>3</sup>
Bazancourt	525 000 m <sup>3</sup>
Sillery / Pithiviers (**)	100 000 m <sup>3</sup>
Corbeilles	140 000 m <sup>3</sup>

(\*) Pour mettre à disposition de la distillerie et la rendre autonome

(\*\*) Pour redémarrer l'usine l'année suivante



# CONCRÈTEMENT :

## Usage de l'UF et de l'Osmose Inverse à partir d'eaux condensées

Up grader de l'eau condensée  
stockée pour la recycler en  
chaufferie

2 sites : Bazancourt et Goyard





# CE QUE NOUS AVONS COMME RETOUR D'EXPÉRIENCE :

## L'épuration biologique des effluents de lavage

Une installation pilote sur FLD dès  
2019,



# UNE NOUVELLE ÉTAPE SUR BAZANCOURT EN 2025 FORT DE NOTRE RETOUR D'EXPERIENCE :

Un épurateur biologique pour :

- ✓ Fournir du biogaz à la sucrerie
- ✓ Stocker plus d'eau épurée, à disposition de la distillerie Cristanol et de d'autres partenaires

BioRéacteurs



1 million de m<sup>3</sup>

d'eau économisé par an



UN VÉRITABLE PROJET D'ECONOMIE CIRCULAIRE



**Valorisation des  
effluents des  
industries agro-  
alimentaires sur les  
sols agricoles**

**L'AGRONOMIE AU  
CŒUR DES  
RAISONNEMENTS**







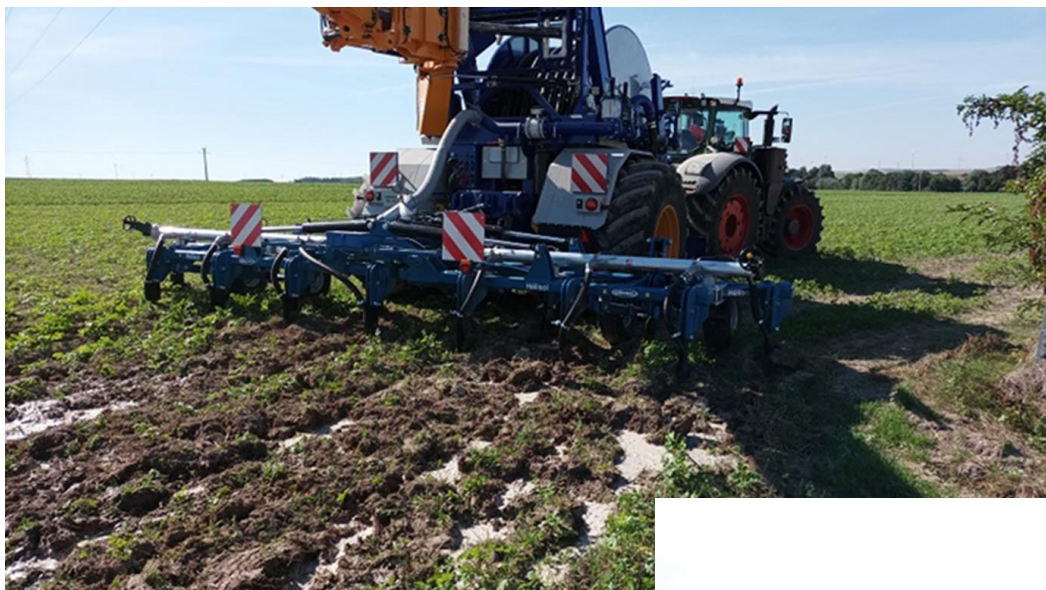
# L'Épandage d'effluents agro-industriels sur les sols agricoles :

## LA MEILLEURE TECHNOLOGIE DISPONIBLE

Une pratique maîtrisée :

- basée sur un raisonnement agronomique et un suivi hydrogéologique
- Qui évolue dans un cadre réglementaire strict
- Qui s'inscrit dans une démarche de progrès et d'économie circulaire **depuis plus de 40 ans !!!**

# PRATIQUE EN PERPÉTUELLE ÉVOLUTION !





# BAZANCOURT POMACLE : UN PARTENARIAT GAGNANT POUR TOUJOURS MIEUX VALORISER LES EAUX



Cristal union multiplie les synergies avec toutes ses parties-prenantes

## ■ Partenariats entreprises :

- Air-Liquide pour la valorisation du dioxyde de carbone issu de notre fermentation
- ADM Bazancourt pour la valorisation en bioéthanol de leurs résidus d'amidonnerie
- ARD : recherche et innovation dans la valorisation de la biomasse et des agroressources

## • **GIVAUDAN pour la valorisation de ses effluents industriels :**

La sucrerie recycle et valorise l'eau contenue dans les betteraves vers les industriels voisins, dans une logique d'économie circulaire évitant ainsi le prélèvement d'eau dans la nappe

La sucrerie assure aussi la collecte des effluents pour les valoriser via l'épandage. A noter que l'épurateur biologique en 2025 permettra en plus une valorisation en énergie avec la production de biogaz.



**1 200**

**emplois directs**  
+ environ 800 indirects

**260**

**hectares**

**1 M**

**de tonnes de blés**

**2,5 M**

**de tonnes de betteraves**

**CRISTAL\_UNION**